

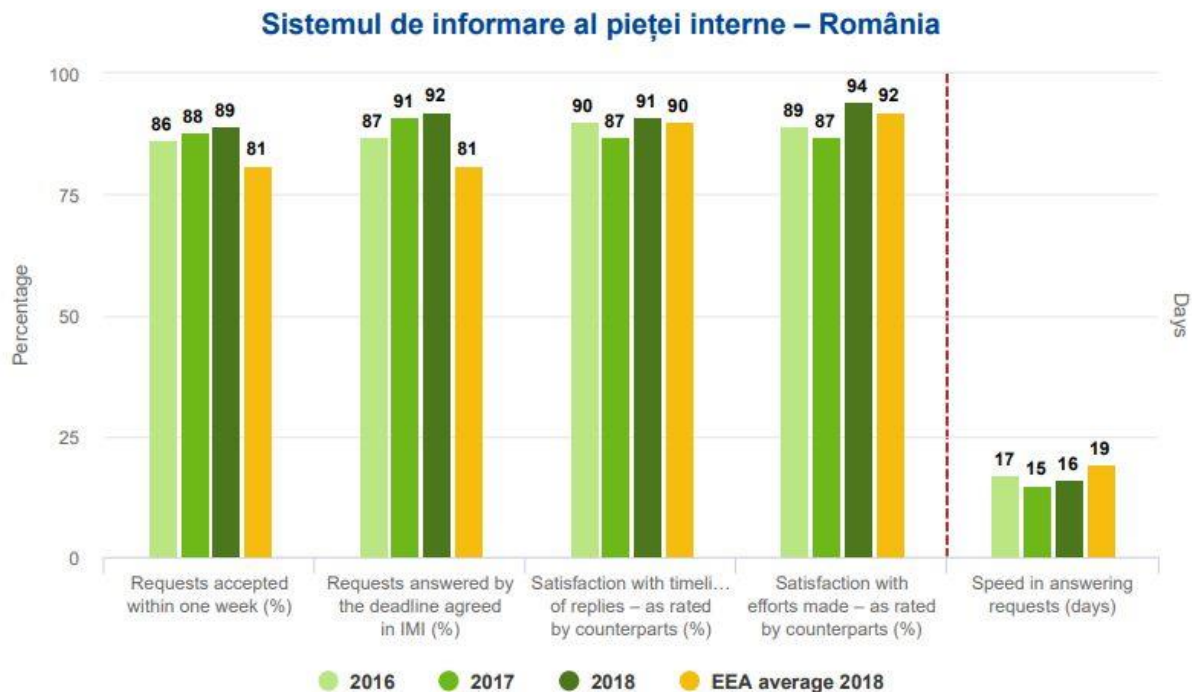
## CNRED, coordonator național IMI - Calificări Profesionale, și autoritățile competente poziționează România, peste media europeană, pentru indicatorii de performanță IMI

Comisia Europeană a publicat, în data de 4 iulie a.c., Tabloul de bord al Pieței Unice pentru anul 2018, care pune în evidență rezultatele României pentru indicatorii de performanță ai Sistemului de Informare al Pieței Interne (IMI):

### Sistemul de informare al pieței interne

**Rezultate** – România și-a îmbunătățit și mai mult rezultatele deja excelente.

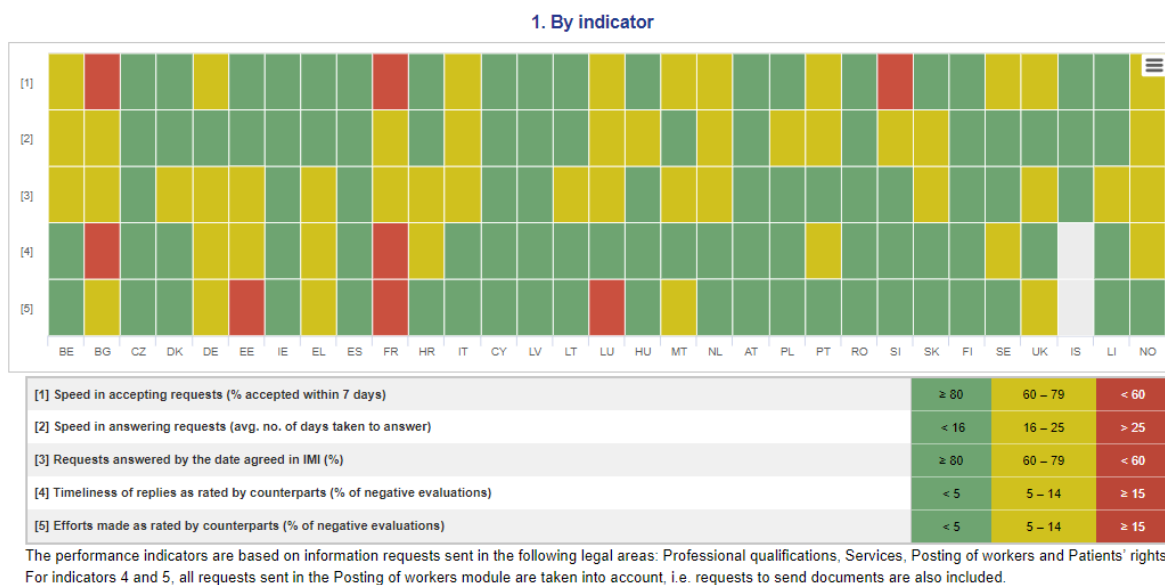
- România și-a îmbunătățit în continuare rezultatele, în pofida volumului foarte mare de cereri primite (13 % din totalul cererilor din IMI îi sunt trimise României).
- Performanțele s-au îmbunătățit pentru 4 din cei 5 indicatori, iar valorile pentru toți cei 5 indicatori se situează peste media SEE.
- Gradul de satisfacție a omologilor a crescut.



Sistemul de Informare al Pieței Interne (Sistemul IMI) a fost realizat de către Comisia Europeană pentru a facilita comunicarea între autoritățile competente din Statele Membre ale Spațiului Economic European. În cadrul acestui sistem, CNRED este desemnat coordonator IMI de arie legislativă pentru domeniul „recunoașterea calificărilor profesionale”.

Raportul de țară elaborat de Comisia Europeană confirmă performanța României prin atingerea tuturor celor 5 indicatori de performanță ai Sistemului de Informare al Pieței Interne (IMI) pentru anul 2018:

## Performance



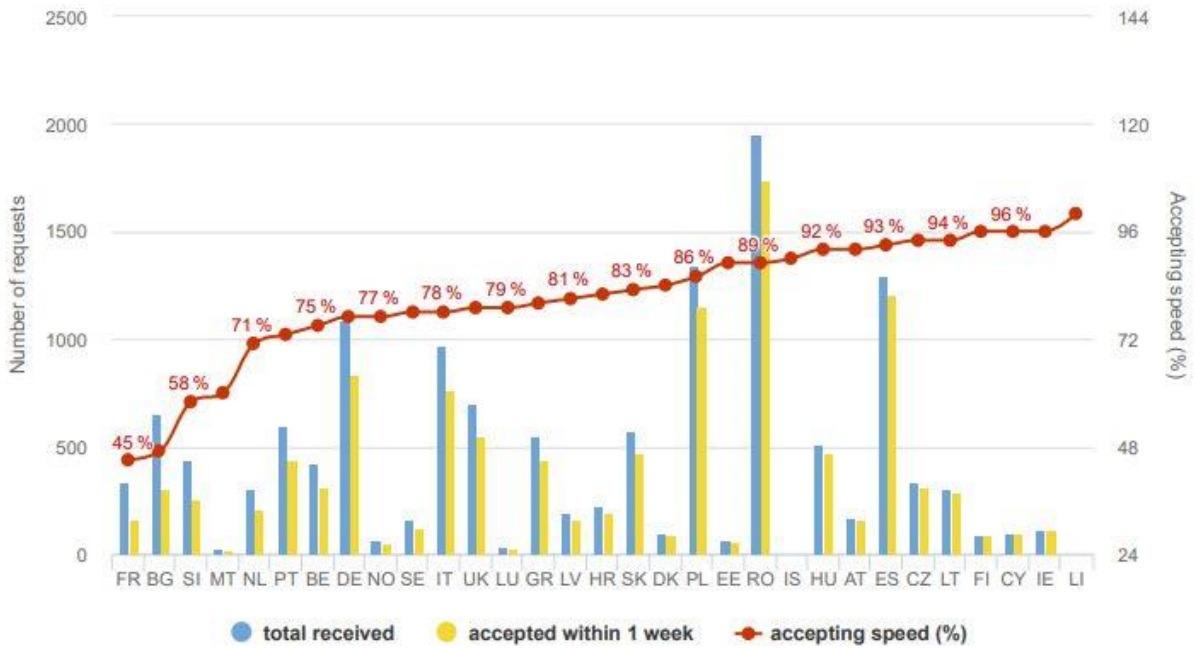
**În comparație cu anul 2008, primul an de funcționare**, cererile de informații din domeniul calificărilor profesionale gestionate de autoritățile din România arată **o creștere de 43 de ori**, respectiv de la 374 de cereri în 2008 la 16.254 în 2018.

Prin intermediul Sistemului IMI au fost înregistrate aproape 37.000 de schimburi de informații prin IMI în anul 2018, fiind în **creștere cu peste 10% față de anul 2017**.

Graficele de mai jos prezintă **indicatorii de performanță IMI pentru anul 2018, în contextul creșterii volumului de cereri de informații gestionate de autoritățile competente din România, care se poziționează, peste media europeană, la toți indicatorii de performanță:**

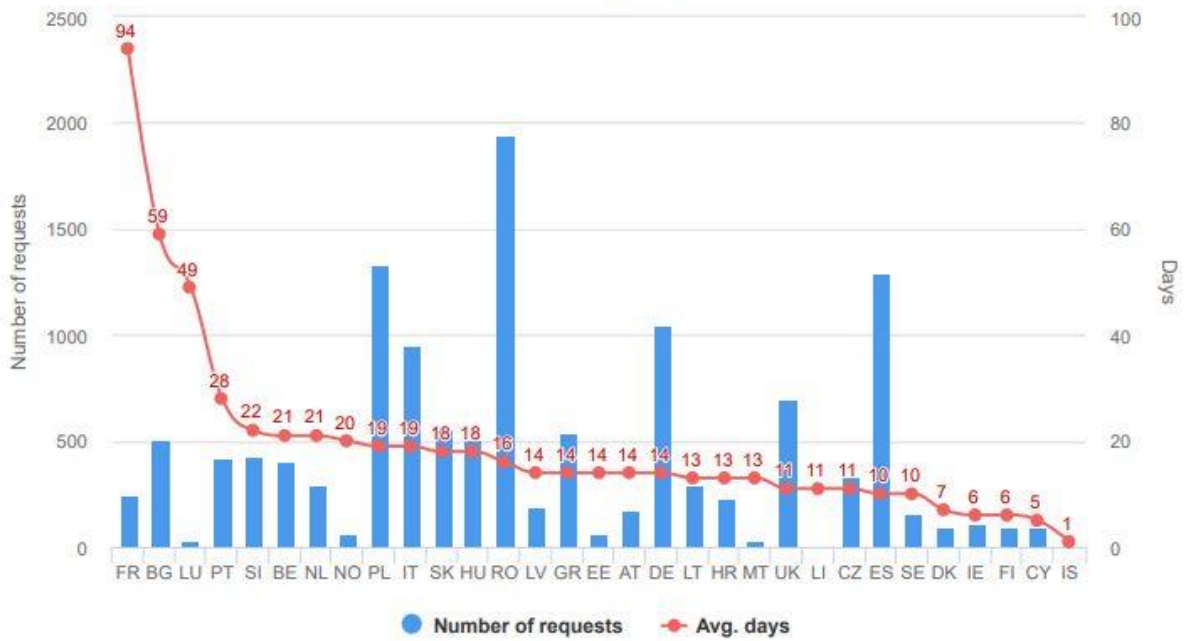
*[1] Rapiditatea în acceptarea solicitărilor primite în decurs de o săptămână - 89%, [2] Rapiditatea în răspunsul la solicitări - 14 zile calendaristice, [3] Cererile de informații pentru care s-a răspuns la data convenită în IMI - 92%, [4] Promptitudinea răspunsurilor - 91% și [5] Eforturile întreprinse - 94%.*

### Indicator [1]: Speed in accepting incoming requests (within one week)

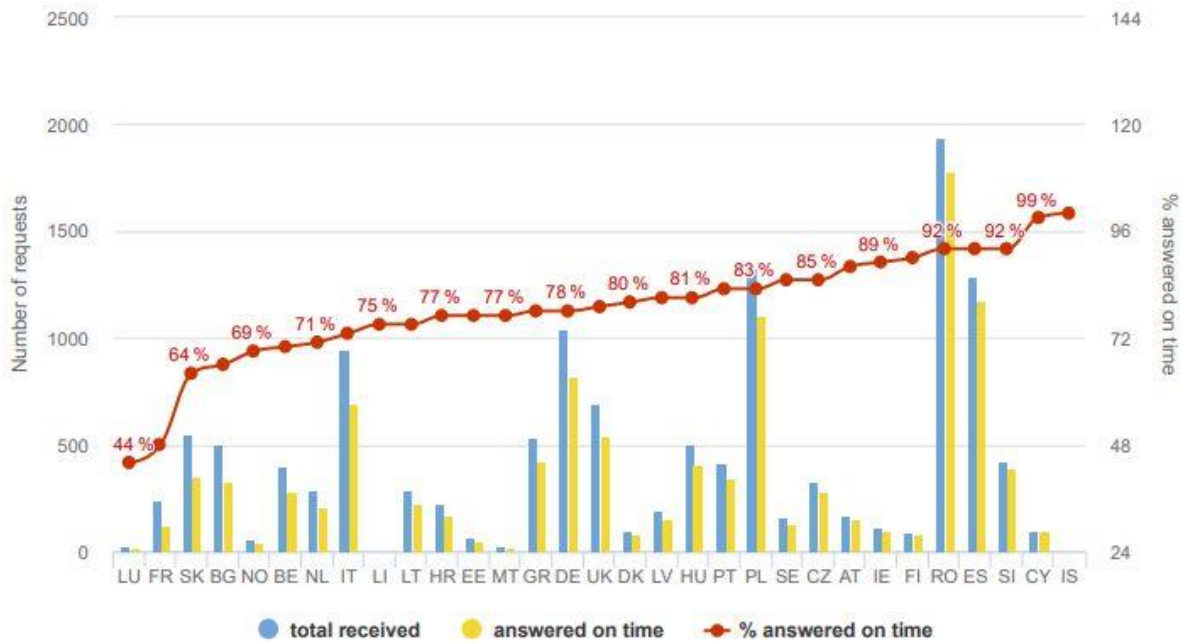


### Indicator [2]: Speed in answering requests

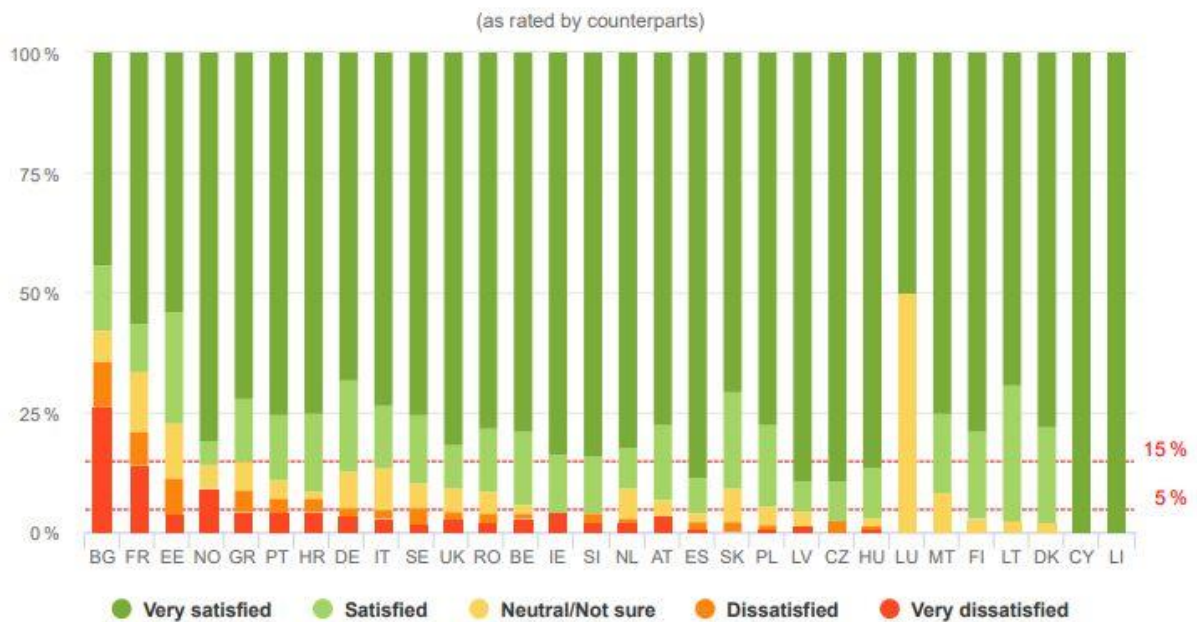
#### Answering Speed



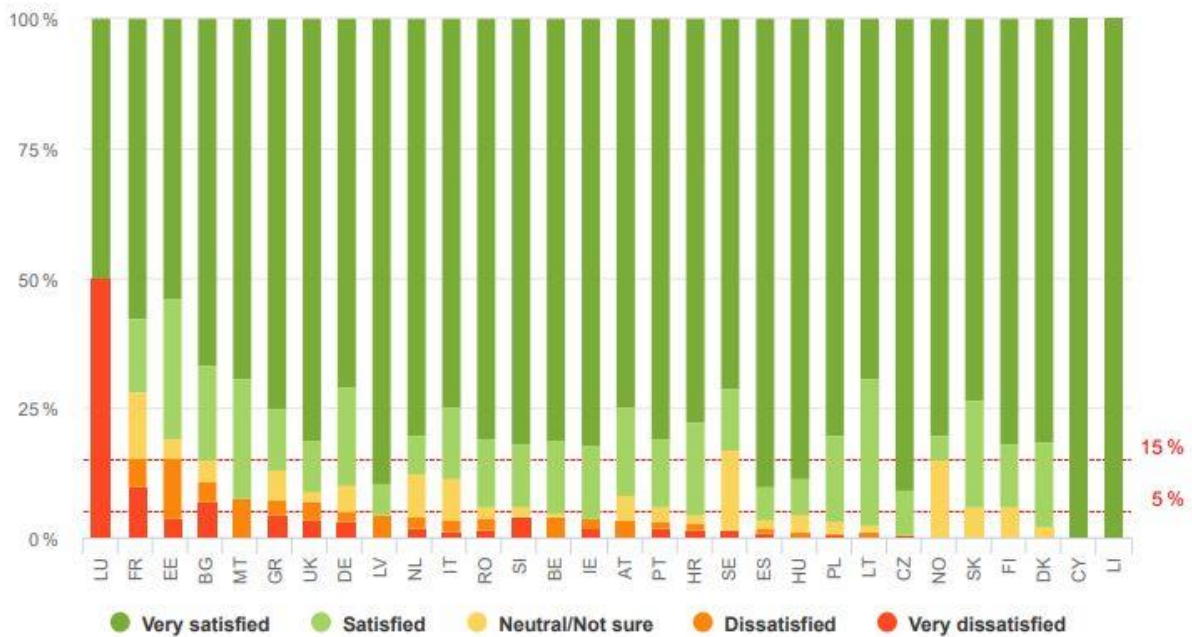
### Indicator [3]: Requests answered by the date agreed in IMI



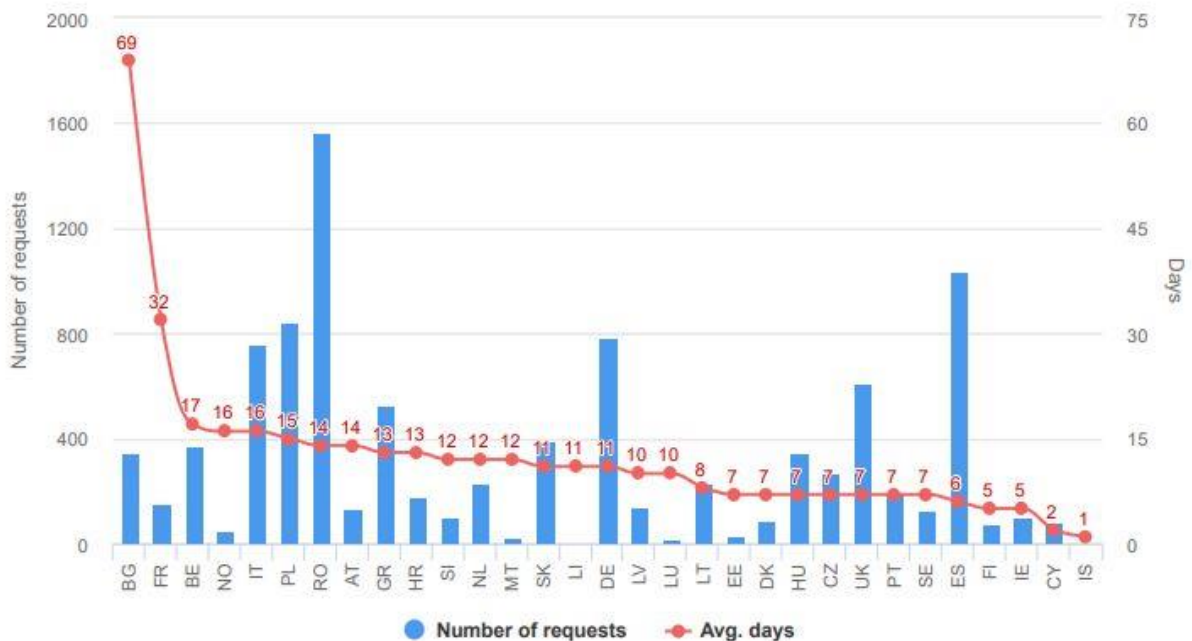
### Indicator [4]: Timeliness of replies (as rated by counterparts)



### Indicator [5]: Efforts made (as rated by counterparts)



### Answering Speed – Professional Qualifications



Pentru informații suplimentare, se pot consulta:

1. Tabloul de bord al pieței interne:  
[http://ec.europa.eu/internal\\_market/scoreboard/](http://ec.europa.eu/internal_market/scoreboard/) și [http://ec.europa.eu/internal\\_market/scoreboard/archive/](http://ec.europa.eu/internal_market/scoreboard/archive/)
2. Single Market Scoreboard - Performance per governance tool - Internal Market Information System (IMI),

[http://ec.europa.eu/internal\\_market/scoreboard/performance\\_by\\_governance\\_tool/internal\\_market\\_information\\_system/index\\_en.htm](http://ec.europa.eu/internal_market/scoreboard/performance_by_governance_tool/internal_market_information_system/index_en.htm)

3. Tabloul de bord al pieței unice – Situația în statele membre: România,  
[http://ec.europa.eu/internal\\_market/scoreboard/\\_docs/2019/member-states/ro\\_ro.pdf](http://ec.europa.eu/internal_market/scoreboard/_docs/2019/member-states/ro_ro.pdf)
4. Statistica anuală IMI publicată de Comisia Europeană:  
[http://ec.europa.eu/internal\\_market/imi-net/statistics/2017/12/index\\_ro.htm](http://ec.europa.eu/internal_market/imi-net/statistics/2017/12/index_ro.htm)  
(pentru a vizualiza ceilalți ani se utilizează meniul drop-down de sus, din partea dreaptă)
5. Sinteza datelor statistice IMI:  
<https://cnred.edu.ro/imipqnet/doku.php?id=menu:imi:statistica>